

Die Tuinroete Nasionale Park

“Bewaring sonder grense”

'n Nuwe era het aangebreek, 'n era waar die inwoners van die Tuinroete hulle invloed sal laat geld deur by te dra tot bewaring, deur hulle deel te doen om ons natuurlike erfenis te bewaar. As gevolg van die unieke samestelling van die Tuinroete Nasionale Park, is dit meer belangrik as ooit tevore dat daar nou saamgewerk moet word met al die rolspelers in die omvang van die Park se grense – bewaring sal die verantwoordelikheid van elke individu in die omgewing van die Park wees.

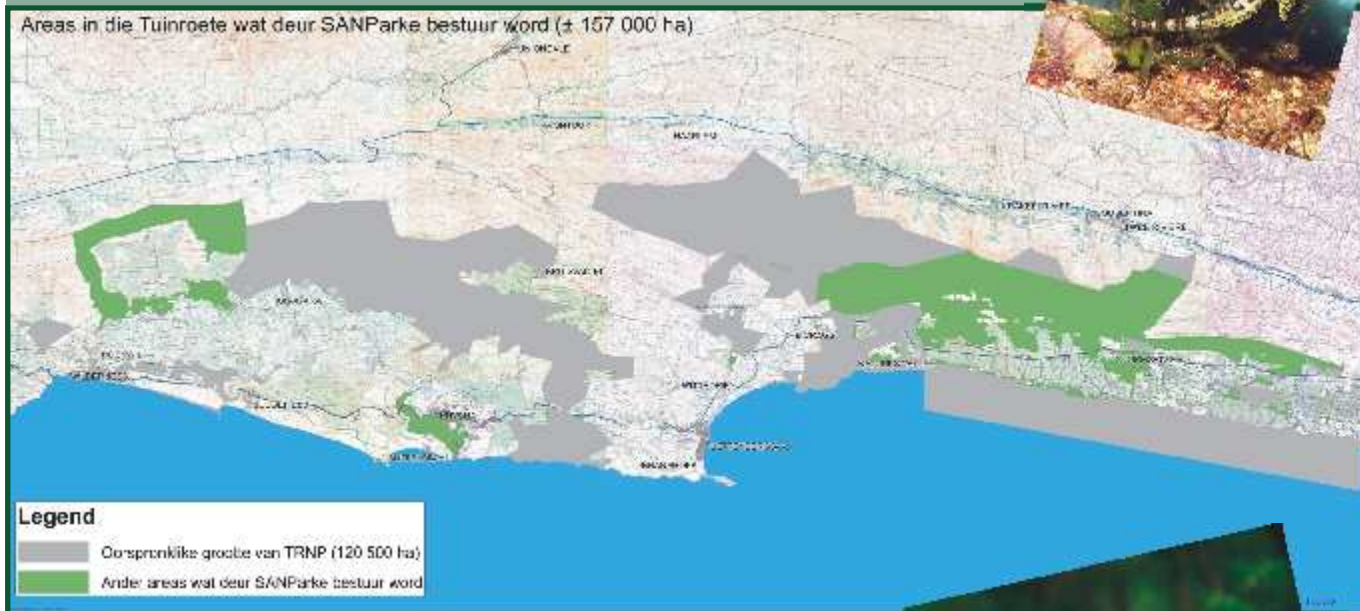


Watter areas sluit dit in?

🦋 Dit sal die bestaande Wildernis en Tsitsikamma Nasionale Parke, die Knysna Beskermdde Strandmeergebiede en ander areas wat huidiglik deur SANParke bestuur word, insluit.



Hoe groot is die area wat SANParke sal bestuur?



🦋 SANParke bestuur huidiglik omtrent 157 000 ha:

Inheemse woud	43 500
Fynbos (insl. Bergopvanggebiede)	80 000
Mere en strandmere	3 400
Mariene areas	27 500
Infrastruktuur (paaie; werkersbehuising; ens.)	2 600

Met watter wetgewing sal die nuwe Park bestuur word?

Nasionale Parke sal bestuur word in terme van NEMPAA (Wet 57 van 2003) (Nasionale Bewaringsbestuur vir Beskermdde Areas);

- 🦋 In samewerking met NEMPAA sal ook die nasionale **Wet op Bosse** (Wet 84 van 1998, soos gewysig) en die **Wet op Lewende Mariene Hulpbronne** (Wet 18 van 1998, soos gewysig) gebruik word
- 🦋 NEMPAA maak voorsiening vir die tweeledige aanwending van die Wet op Bewaringsgebiede (Wet 57 van 2003, soos gewysig), spesifiek vir meer effektiewe bestuur.

Onthou, “Bewaring sonder grense” is elkeen van ons se verantwoordelikheid!

Wat maak die voorgestelde Tuinroete Nasionale Park so buitengewoon?

- **Diverse biome** (van berge tot mariene areas))
 - Die grootste aaneenlopende inheemse woudkompleks in die land
 - Watersisteme – Die Knysna Nasionale strandmeer (no 1) en die Wildernesmere (no 6) in die land in terme van belangrikheid om te bewaar
 - Fynbos: Die Tuinroete is deel van die Kaapse Floristiese area en word internasionaal erken vir die area se ryk biodiversiteit
 - Mariene areas – Die oudste Mariene Beskermdede-area in Afrika en ook een van die mees belangrikste bewaringsareas vorm deel van die Park



- Die Tuinroete word as die derde mees populêre bestemming in Suid-Afrika beskou
- Die Park se grense lê tussen twee Provinsies, twee Streeksmunisipaliteite en vier plaaslike munisipaliteite.
- Die Tuinroete word beskou as een van die land se grootste ontwikkelingsnodes en die balans tussen bewaring en ontwikkeling sal innoverende denke verg om verantwoordelike volhoubare ontwikkeling te bevorder.

Die voordele van 'n Tuinroete Nasionale Park

- Verbeterde ekologiese dienste in terme van hoe die natuurlike habitat bydrae tot ons menslike welstand
 - Bestuur van Bergopvanggebiede sal watervoorraad en kwaliteit verbeter;
 - Verbeterde Brand- en Indringerplantbeheer;
 - Natuurlike oop areas sal onderhou word vir rekreasie en toerisme;
 - Koolstofsekwestrasië / storsing wat belangrik is vir die vermindering van die impak van klimaatsverandering.
- Volhoubare sosio-ekonomiese voordele
 - Die estetiese waarde sal bydrae tot volhoubare toerisme en ekonomiese groei;
 - Werksverskaffing – SANParke is die tweede grootste werkgewer in die area (372 permanente en 750 kontrakpersoneel);
 - Bydrae tot die plaaslike ekonomie – die somtotaal van SANParke se ekonomiese bydrae in die area word beraam op R94 636 539 per jaar.



Kan ek aanbevelings maak ten opsigte van die Bestuursplan? JA



- Eerste konsepvoorlegging sal in Junie gereed wees
- Die samestelling sal 'n volledige publieke deelnemings-proses insluit;
- Van die beplanningsprodukte wat vroeg in 2009 gefinaliseer moet word om in ag geneem te word in die Bestuursplan is:
 - Landkonsolidering- / insluitingstrategie
 - Fynskaalse biodiversiteit-kaart om in ag geneem te word met die beplanning van landgebruik;
 - Geïntegreerde brandbeheer-bestuursplan
 - Indringerplante kartering en kostes
 - Toerisme-ontwikkeling en Implementeringsplan
 - Sosio-ekonomiese studie.



Wat gebeur volgende?

- Die voorneme om 'n Nasionale Park te verklaar is in die Gazette gepubliseer in November.
- Die Tuinroete Nasionale Park word geproklameer teen die middle van 2009.
- 'n Bestuursplan vir die Park moet binne 12 maande na proklamasie ingedien word.

Het u geweet?

- | | |
|---|--|
| 1912: Stevenson-Hamilton inisieer die konsep van Nasionale Parke | 1985: Wildernis Nasionale Parken Knysna Nasionale Strandmeer word geproklameer |
| 1926: Kruger Nasionale Park word geproklameer | 2005: Tuinroete Bewaringsarea beplanningsprosesse begin |
| 1936: Voorgestel om Inheemse Woude in Tuinroete as Nasionale park te verklaar | 2005: Bestuur van Inheemse woude word aan SANParke gedelegeer |
| 1964: Tsitsikamma Nasionale Park word geproklameer | 2008: Voorgestelde TRNP word gegazette |

